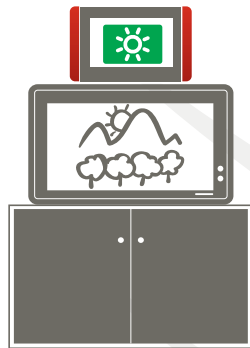


Gefahren-Situation



Der Herd ist an, aber in der Küche findet seit einiger Zeit keine Bewegung statt.



1

2

3

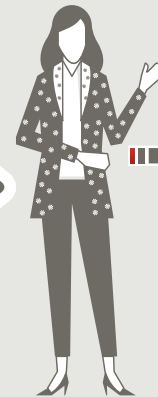
Mögliche Aktionen (im Online-Portal einstellbar)

Ihr Herd ist noch eingeschaltet.



Akustische und visuelle Information über die Hauszentrale. Der Bewohner kann dann die Information bestätigen und die Gefahr beseitigen.

Alles okay bei dir?

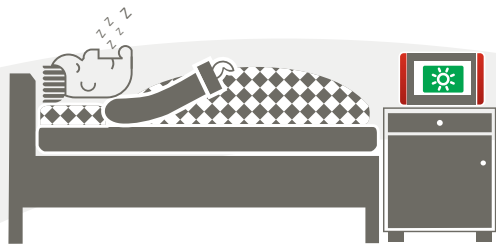


Tu er dies nicht, wird in einem zweiten Schritt die Information an einen der Benachrichtigungsempfänger weitergegeben. Dieser kann über die Hauszentrale Kontakt mit dem Bewohner aufnehmen, um sich persönlich zu vergewissern, dass alles in Ordnung ist bzw. zu entscheiden, ob jemand vor Ort nach dem Rechten sehen sollte.

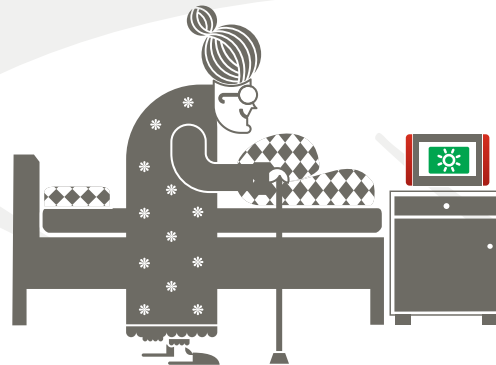


Über die entsprechende Einstellung einer Aktion im Online-Portal von casenio wird der Herd automatisch abgeschaltet.

Komfort-Situation



Wenn das Bett belegt ist ...



Wenn nachts das Bett verlassen wird ...



Wenn das Haus verlassen wird ...

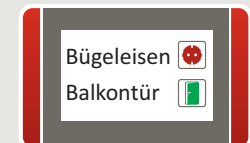
Mögliche Aktionen (im Online-Portal einstellbar)



... senkt ein Thermostat die Temperatur auf die gewünschte Höhe ab.



... wird das Licht gedimmt eingeschaltet.



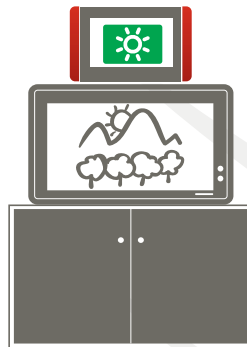
... wird daran erinnert, dass Elektrogeräte noch an sind oder Fenster bzw. Türen noch geöffnet sind. Elektrogeräte können vom casenio-System auch ausgeschaltet werden.

Erinnerungs-Situation



Sensor erkennt Öffnen und Schließen der Box.

Die Medikamente sollen täglich zwischen 19.30 und 20.00 Uhr eingenommen werden.
Es ist bereits 20.15 Uhr.



1

Mögliche Aktionen (im Online-Portal einstellbar)

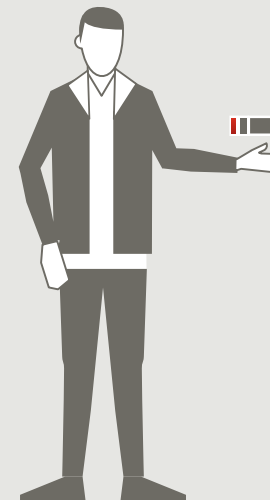
Bitte nehmen Sie Ihre Medikamente ein!



Akustische und visuelle Erinnerung an die Einnahme der Tabletten. Der Bewohner kann dann die Tabletten einnehmen beziehungsweise die Einnahme der Tabletten über das Berühren der Hauszentrale bestätigen.

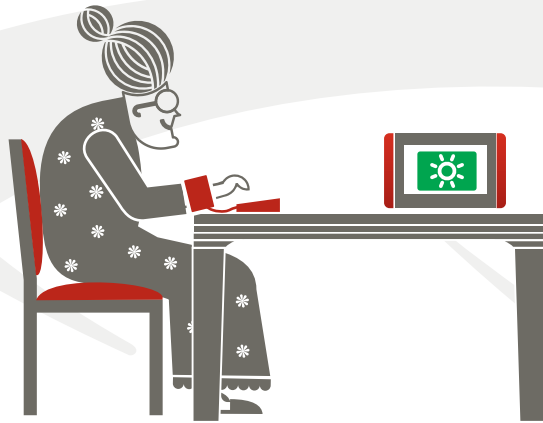
2

Nimm bitte unbedingt deine Tabletten noch ein!



Nimmt der Bewohner seine Tabletten trotz der Erinnerung nicht, wird die Information an einen der Benachrichtigungsempfänger weitergegeben. Dieser kann über die Hauszentrale Kontakt mit dem Bewohner aufnehmen, um zum Beispiel nachdrücklich an die Einnahme der Tabletten zu erinnern bzw. zu entscheiden, ob jemand vor Ort nach dem Rechten sehen sollte.

Vitalfunktionen



Die Vitalwerte, zum Beispiel der Blutdruck und der Puls, sollen regelmäßig gemessen werden.

1

Mögliche Aktionen (im Online-Portal einstellbar)



Bitte denken
Sie an Ihre
Blutdruckmessung!

Akustische und visuelle Erinnerung
an das Messen der Vitalwerte.

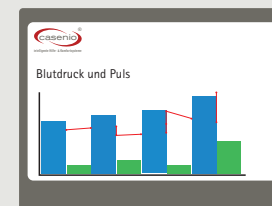
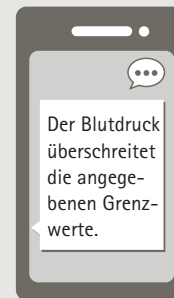
2



Ihr Blutdruck ist
130 zu 95.

Die gemessenen Werte werden
über die Hauszentrale vorgelesen.

3



Ausgewählte Kontaktpersonen
werden informiert, wenn die
angegebenen Grenzwerte über-
oder unterschritten werden.
Die gesammelten Vitalwerte
lassen sich im casenio-Portal im
Überblick ansehen.